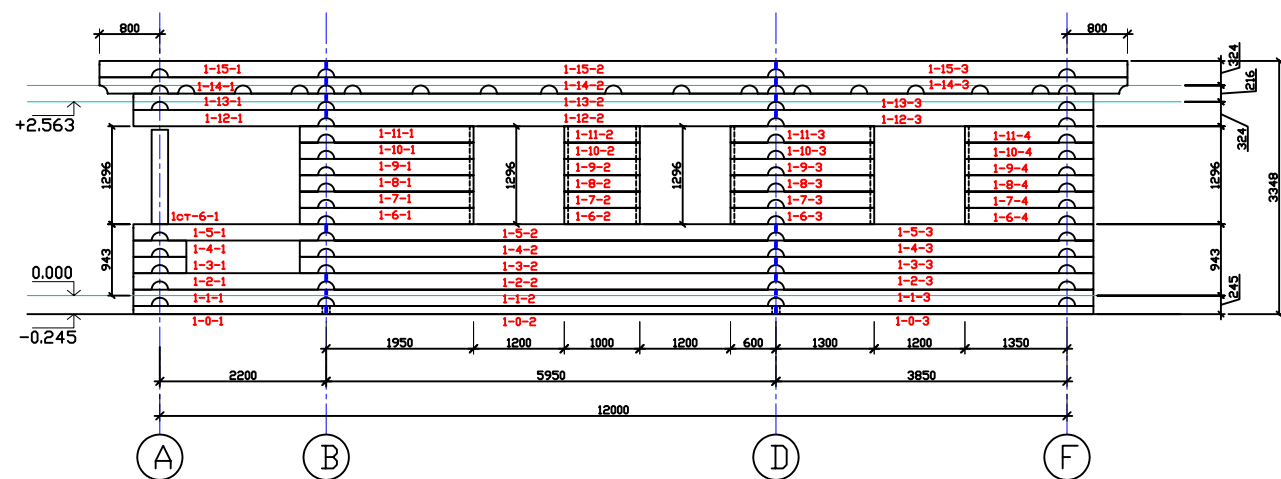
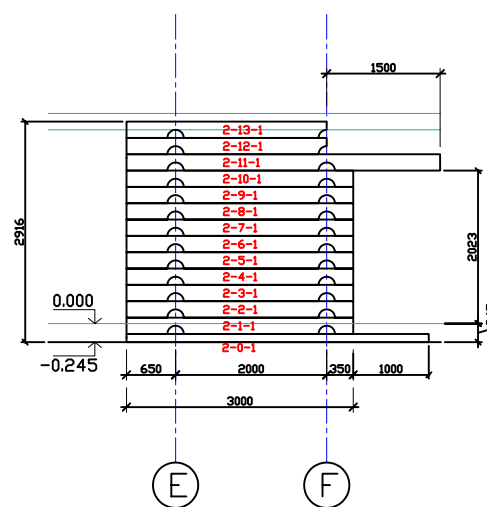


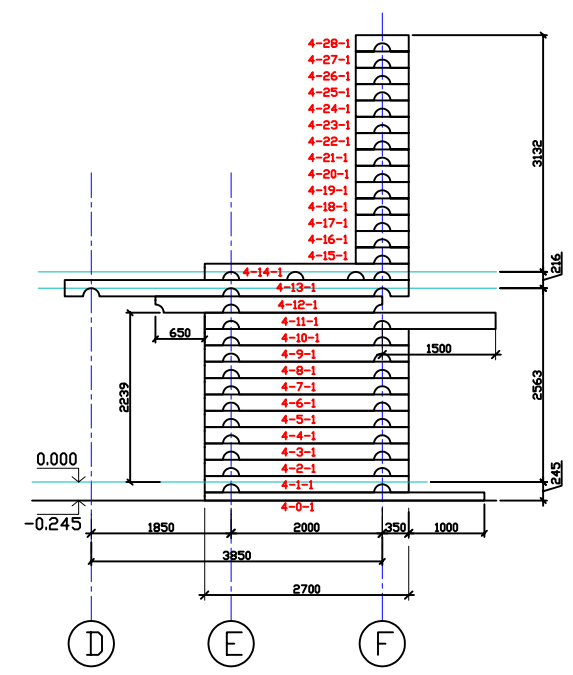
Развертка стены по оси "1"



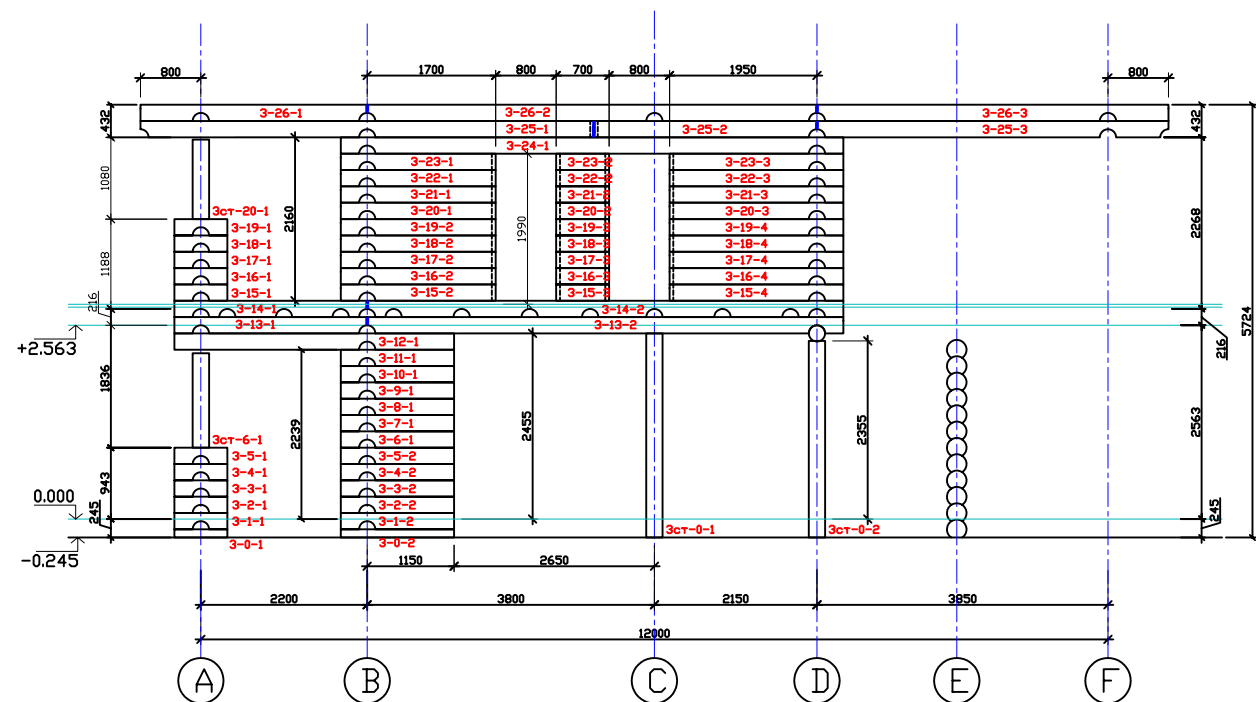
Развертка стены по оси "2"



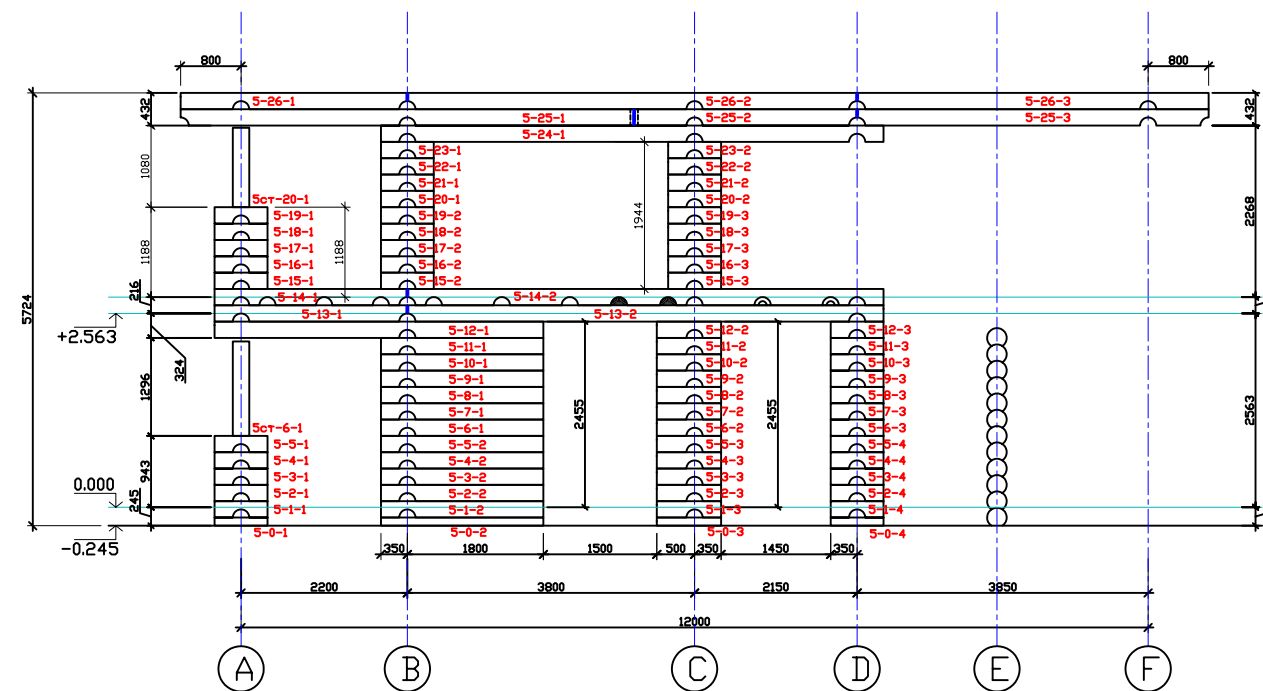
Развертка стены по оси "4"



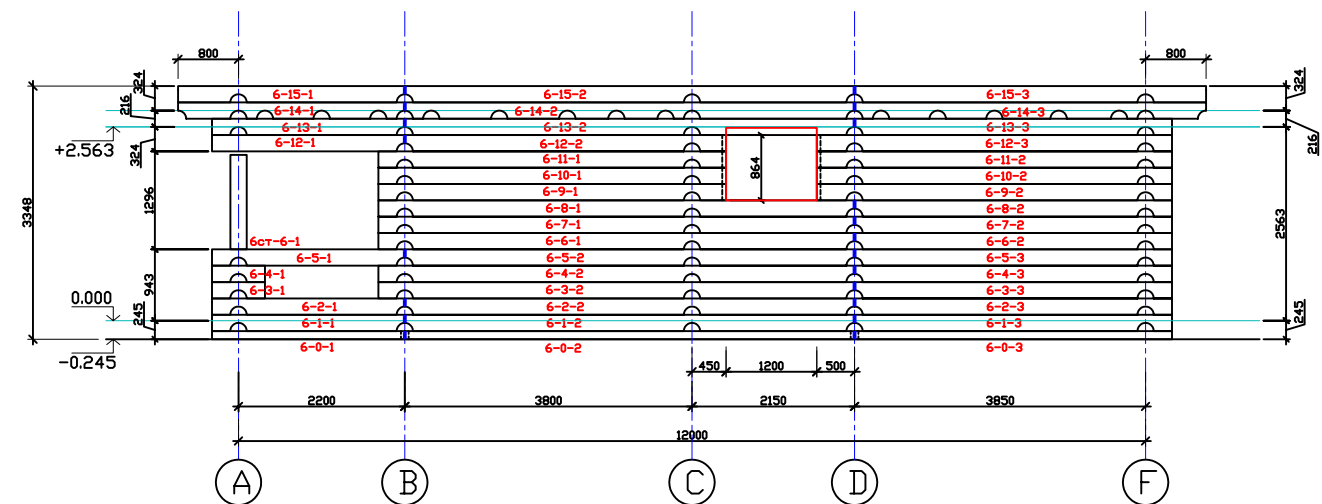
Развертка стены по оси "3"



Развертка стены по оси "5"

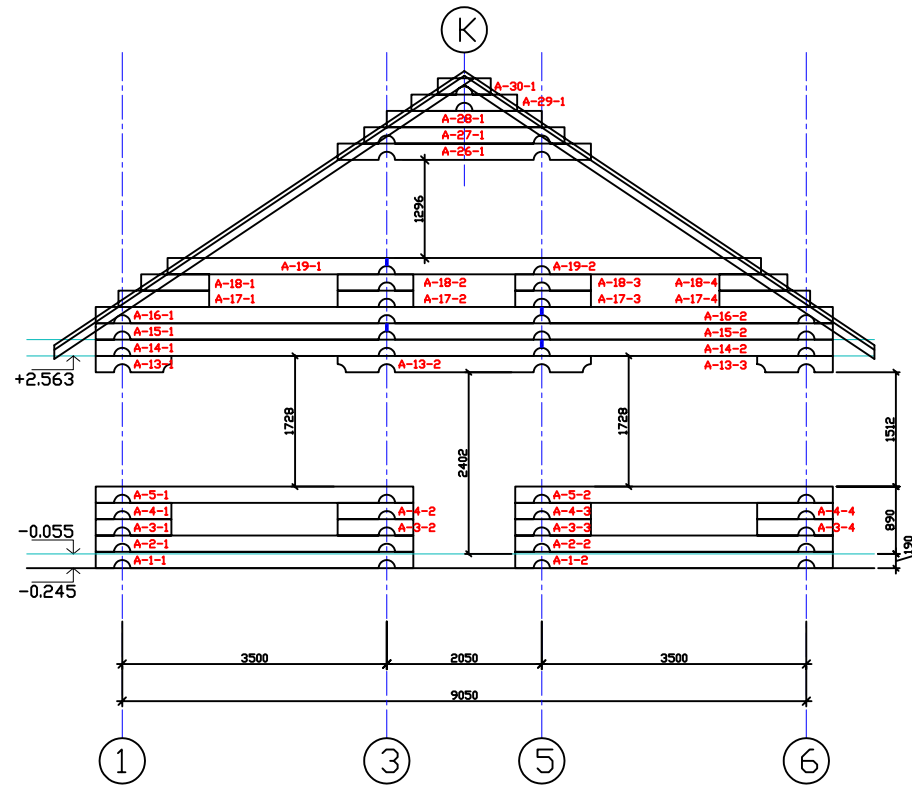


Развертка стены по оси "6"

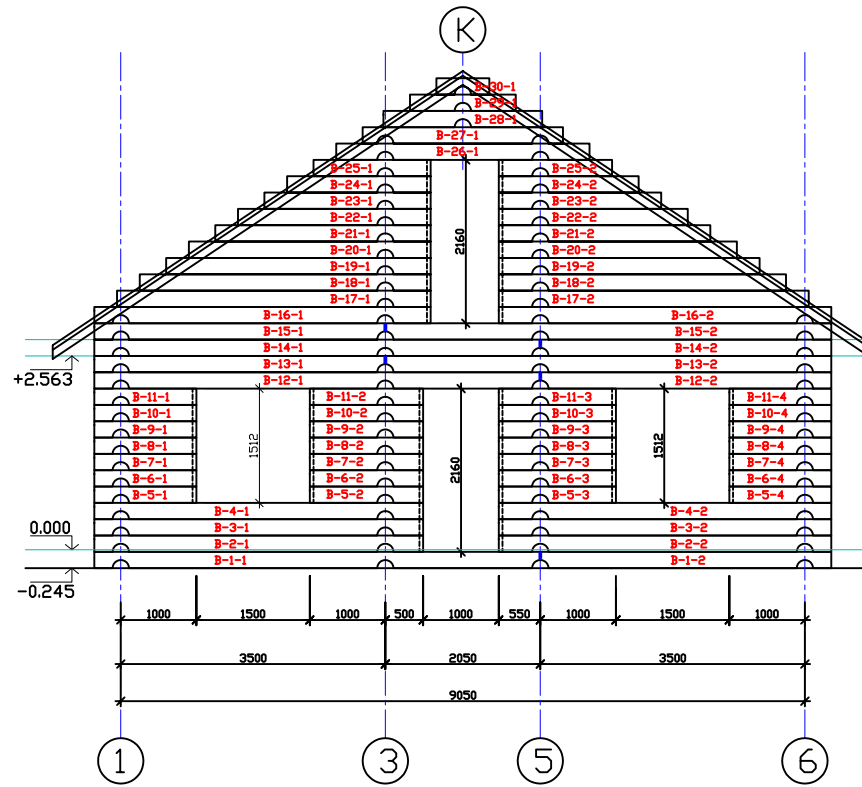


"Коткозеро"				Стадия	Лист	Листов
					10	
Развертки стен по осям "1", "2", "3", "4", "5", "6".						

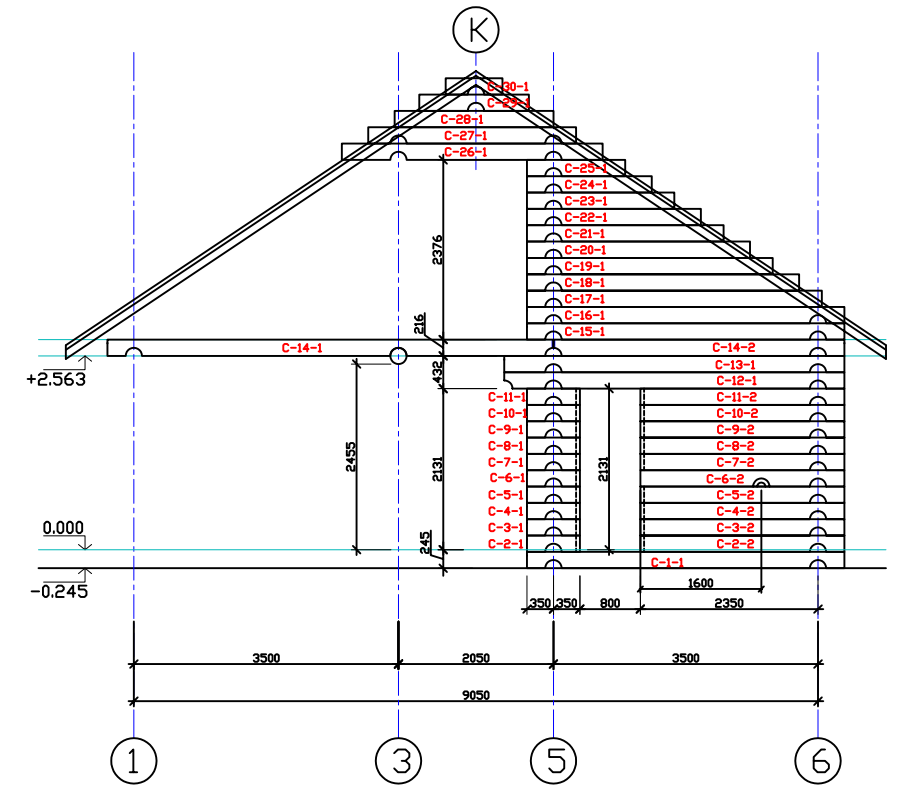
Развертка стены по оси "А"



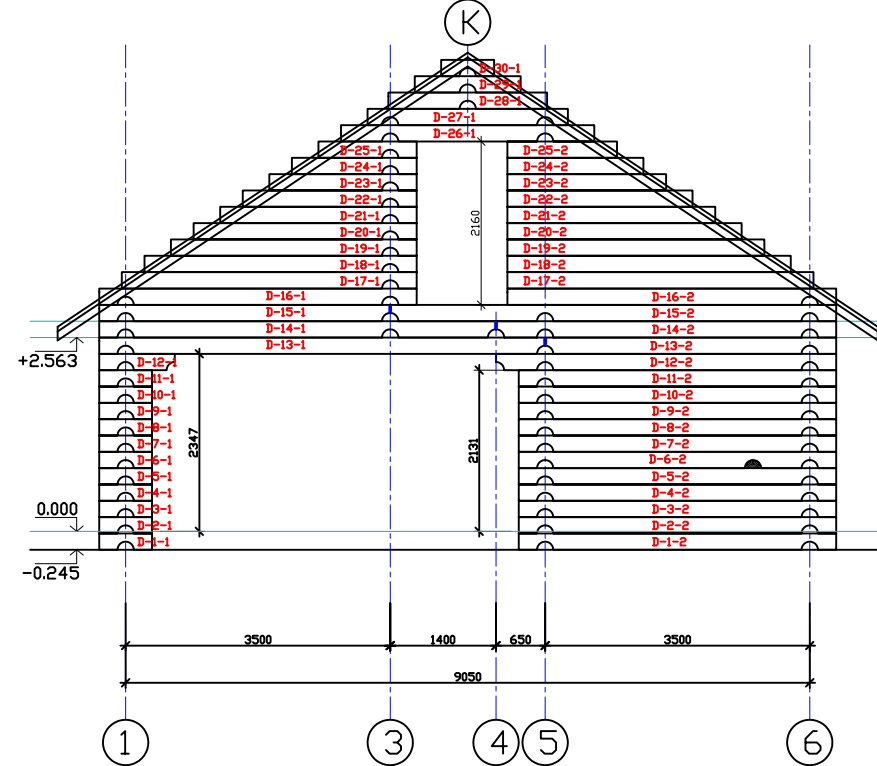
Развертка стены по оси "В"



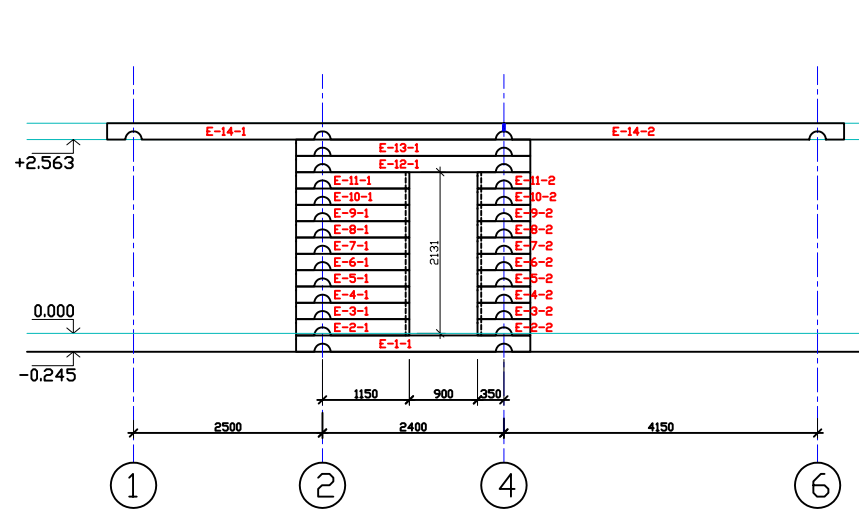
Развертка стены по оси "С"



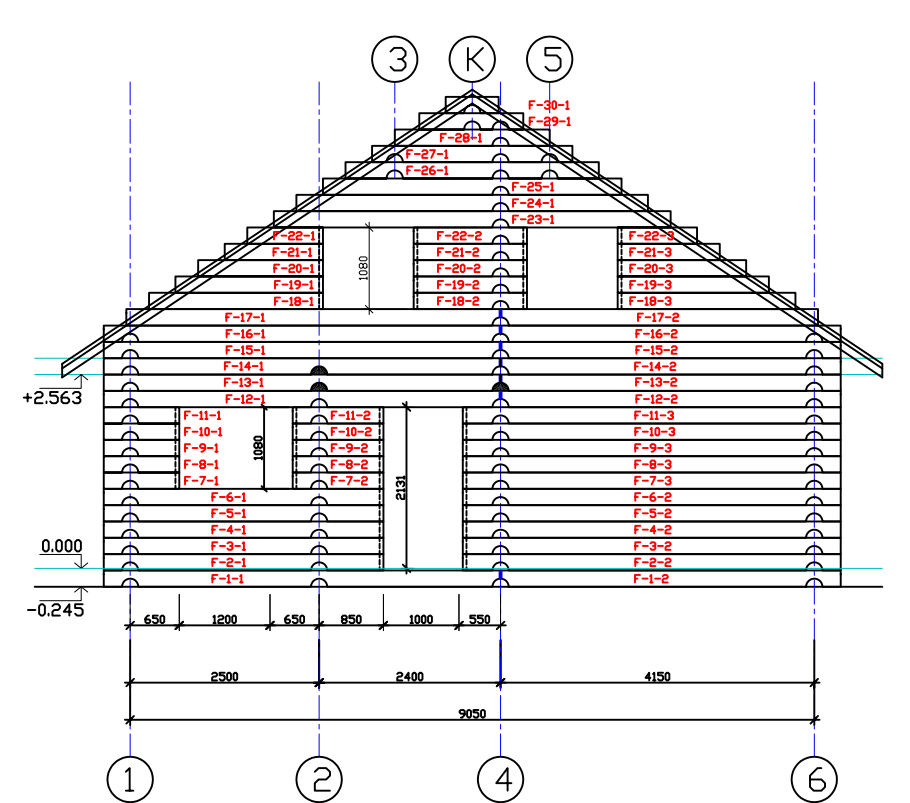
Развертка стены по оси "D"



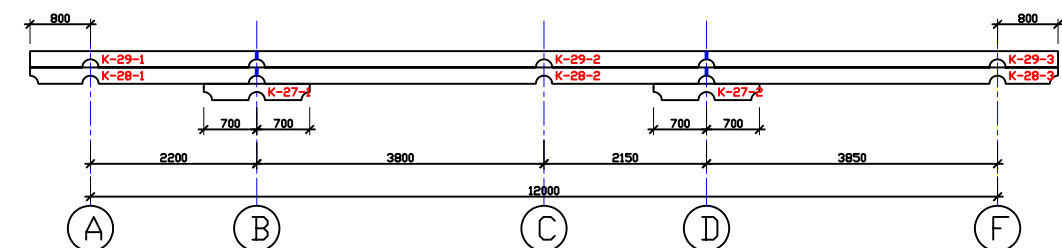
Развертка стены по оси "Е"



Развертка стены по оси "F"

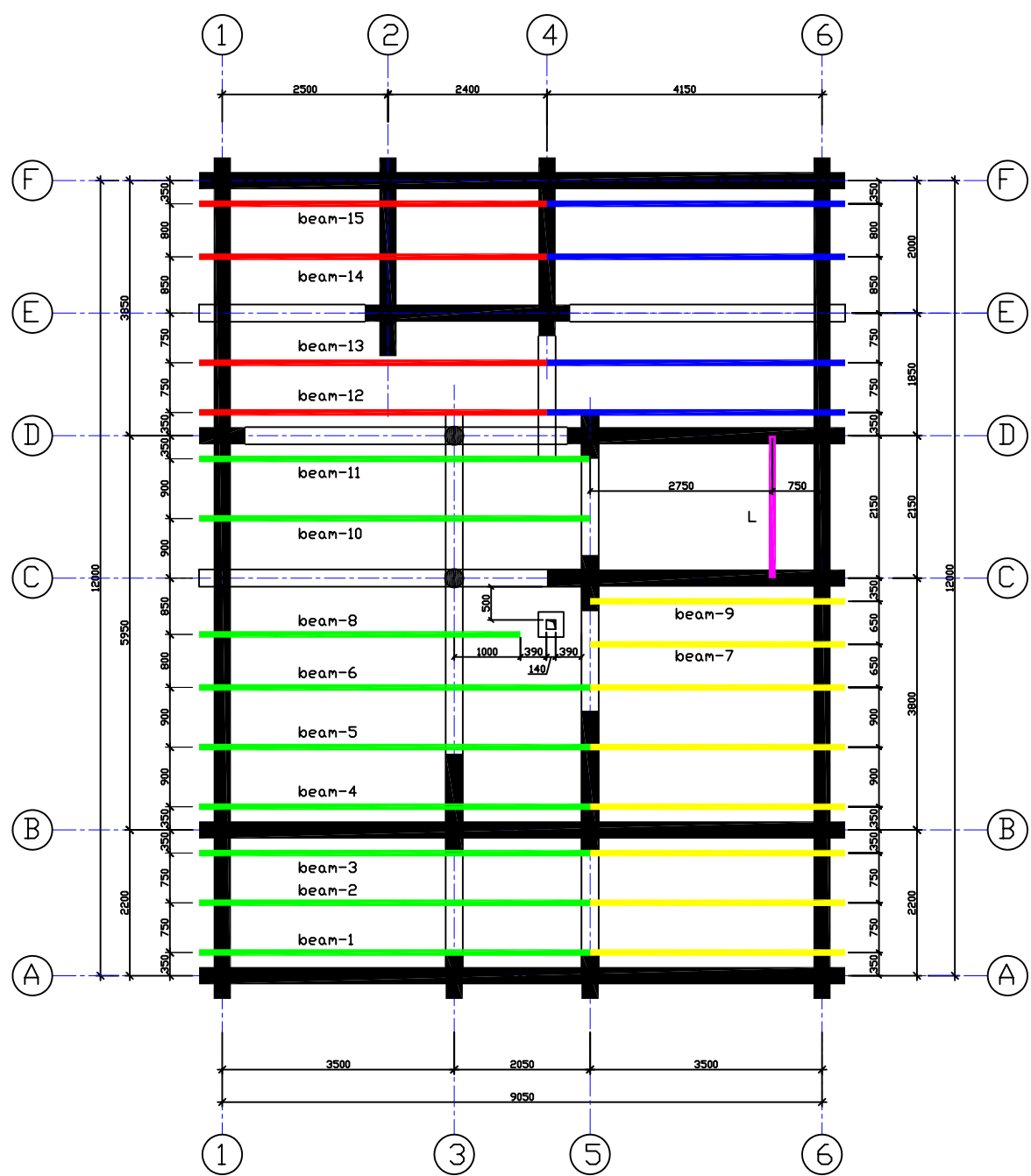


Коньковая балка "К"

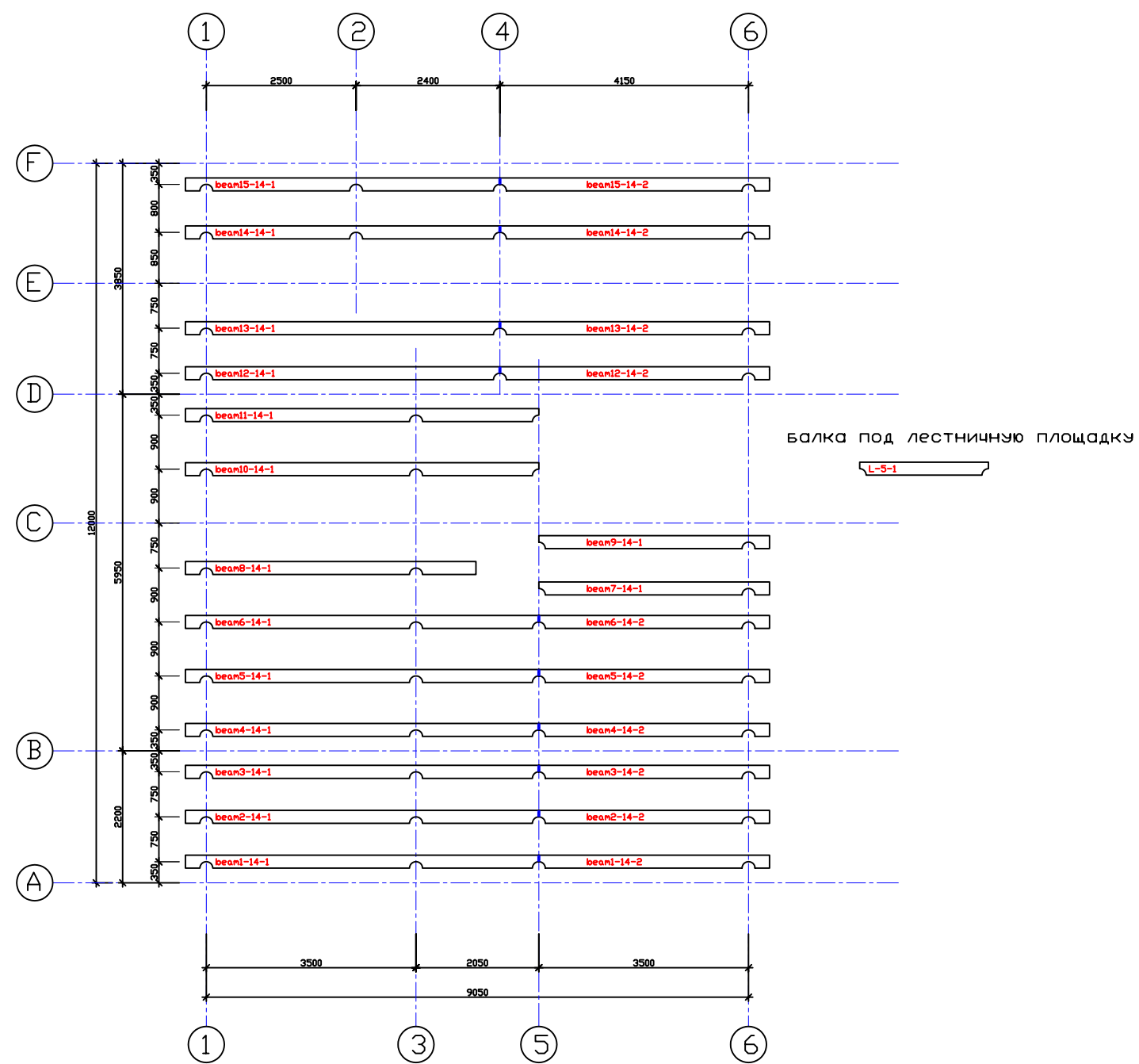


		Стадия	Лист	Листов
			11	
		"Коткозеро"		
		Развертки стен по осям "А", "В", "С", "D", "Е", "F", Коньковая балка		

План балок перекрытия



Балки перекрытия



										Стадия	Лист	Листов			
										"Коткозеро"				12	
										План балок перекрытия на отм. +2.785					

Схема расположения стропил

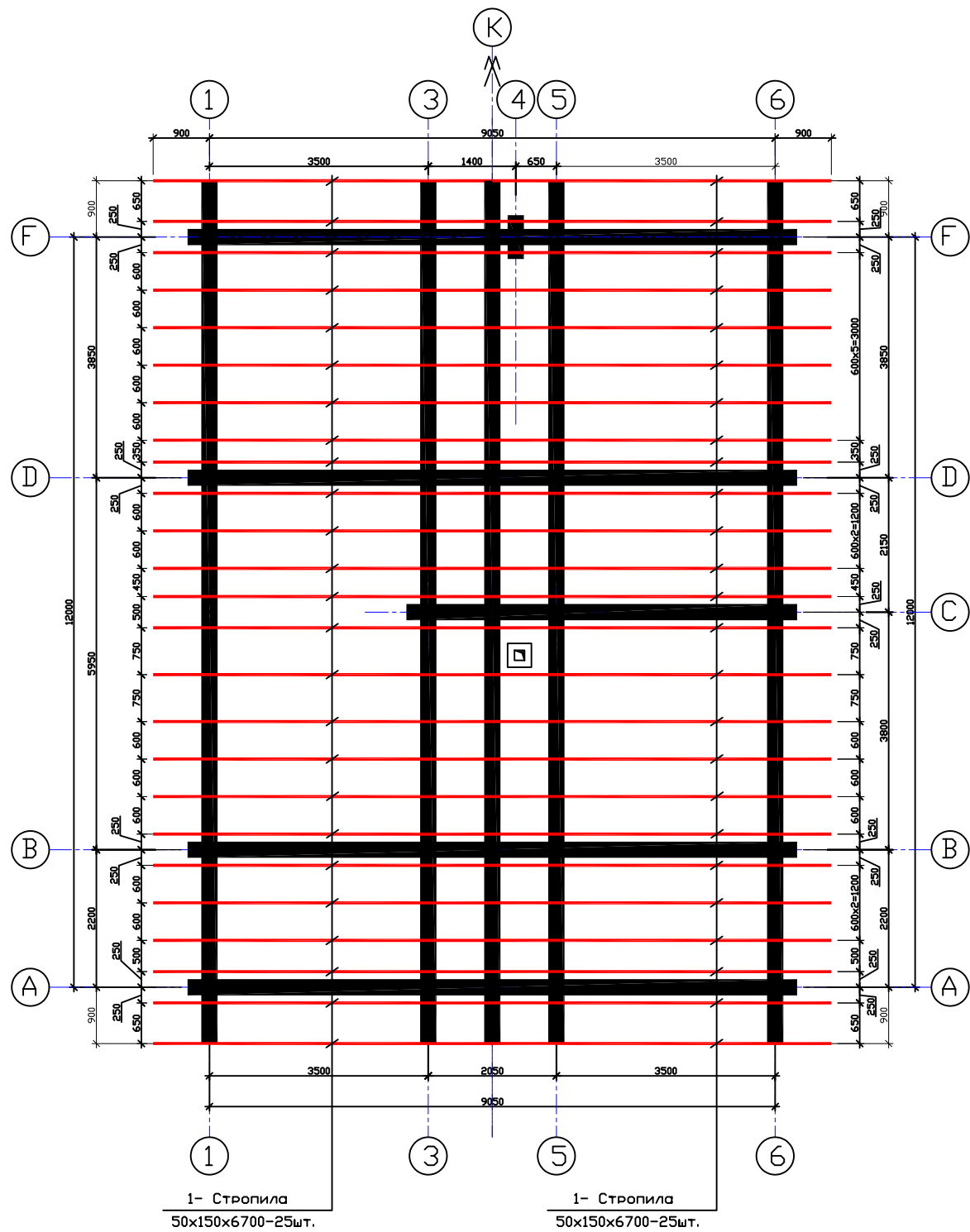
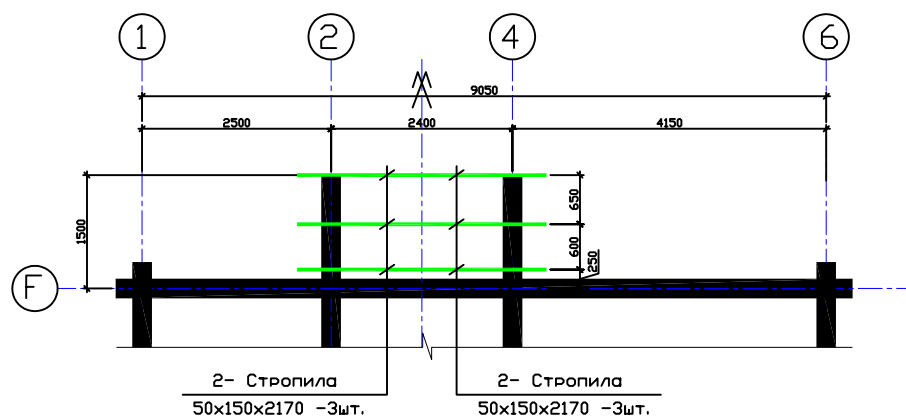
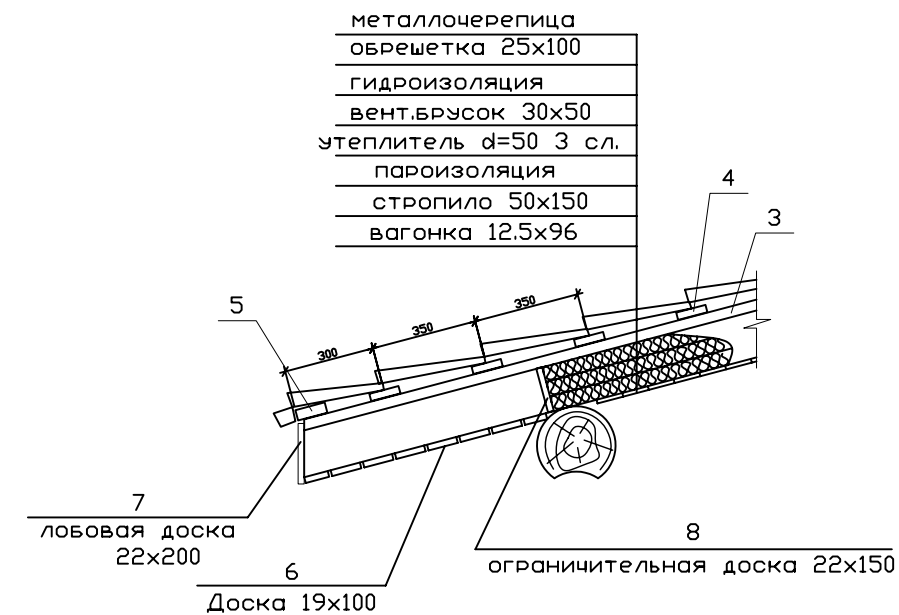


Схема расположения стропил крыльца



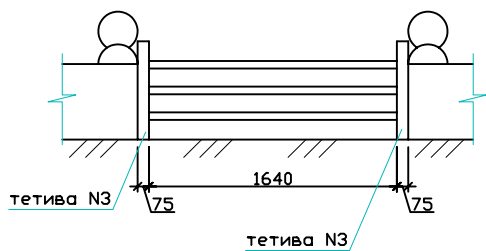
Спецификация материалов

Марка Поз.	Обозначение	Наименование	Кол. шт.	Объем ед.,м3	Примеч.
1	ГОСТ 24454-86*Е,87486-86*	Доска 50x150 L=6000	50	0,045	2.250
2	-//-/-	Доска 50x150 L=5500	28	0,041	1.155
3	-//-/-	Брусок 30x50 L=325 п.м.	-	0,488	0.488
4	-//-/-	Доска 25x100 L=541.2 п.м.	-	1,353	1.353
5	-//-/-	Доска 32x100 L=30.4 п.м.	-	0,097	0.097
6	-//-/-	Доска 19x100 L=622 п.м.	-	1,182	1.182
7	-//-/-	Доска 22x200 L=61.6 п.м.	-	0,271	0.271
8	-//-/-	Доска 22x150 L=20 п.м.	-	0,066	0.066
		Итого:			6.862
		Неучтенная древесина 5%:			0.343
		Всего:			7.205
		Вагонка 12.5x96 L=1116 п.м.	-	13.4	13.4

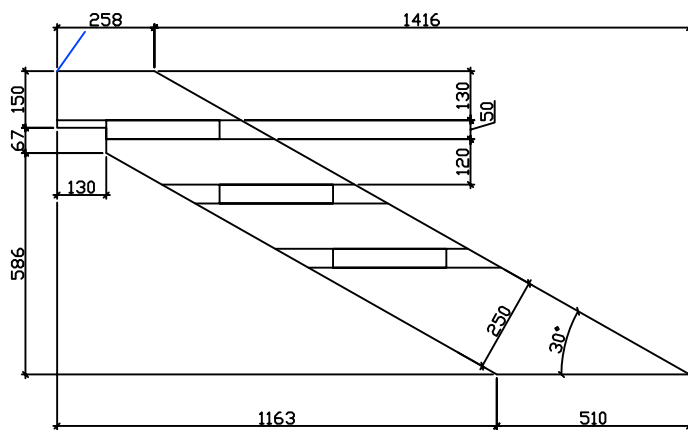


						"Коткозеро"	Стадия	Лист	Листов
								14	
Схема расположения стропил.									

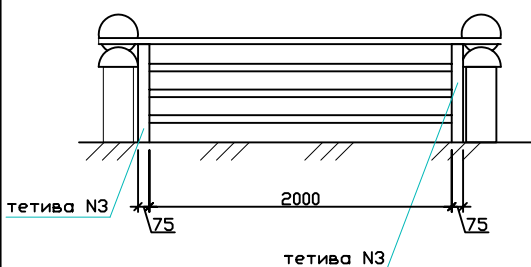
Лестница N1



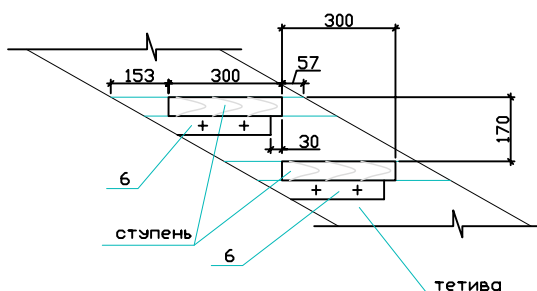
тетива N3



Лестница N2



Узел 1

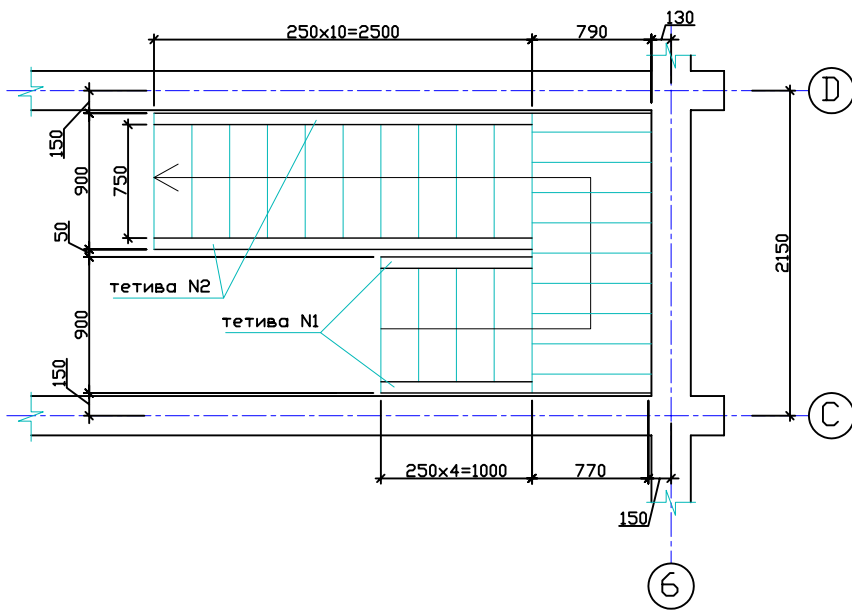


Примечание:

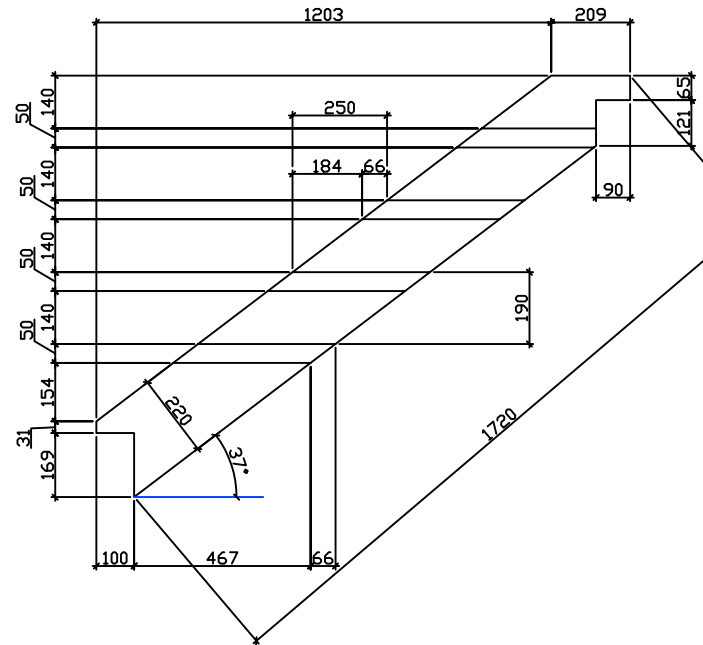
1. Спецификацию материалов смотри лист 17.

				Стадия		
				Лист		
				Листов		
				"Коткозеро"		
				План кровли		

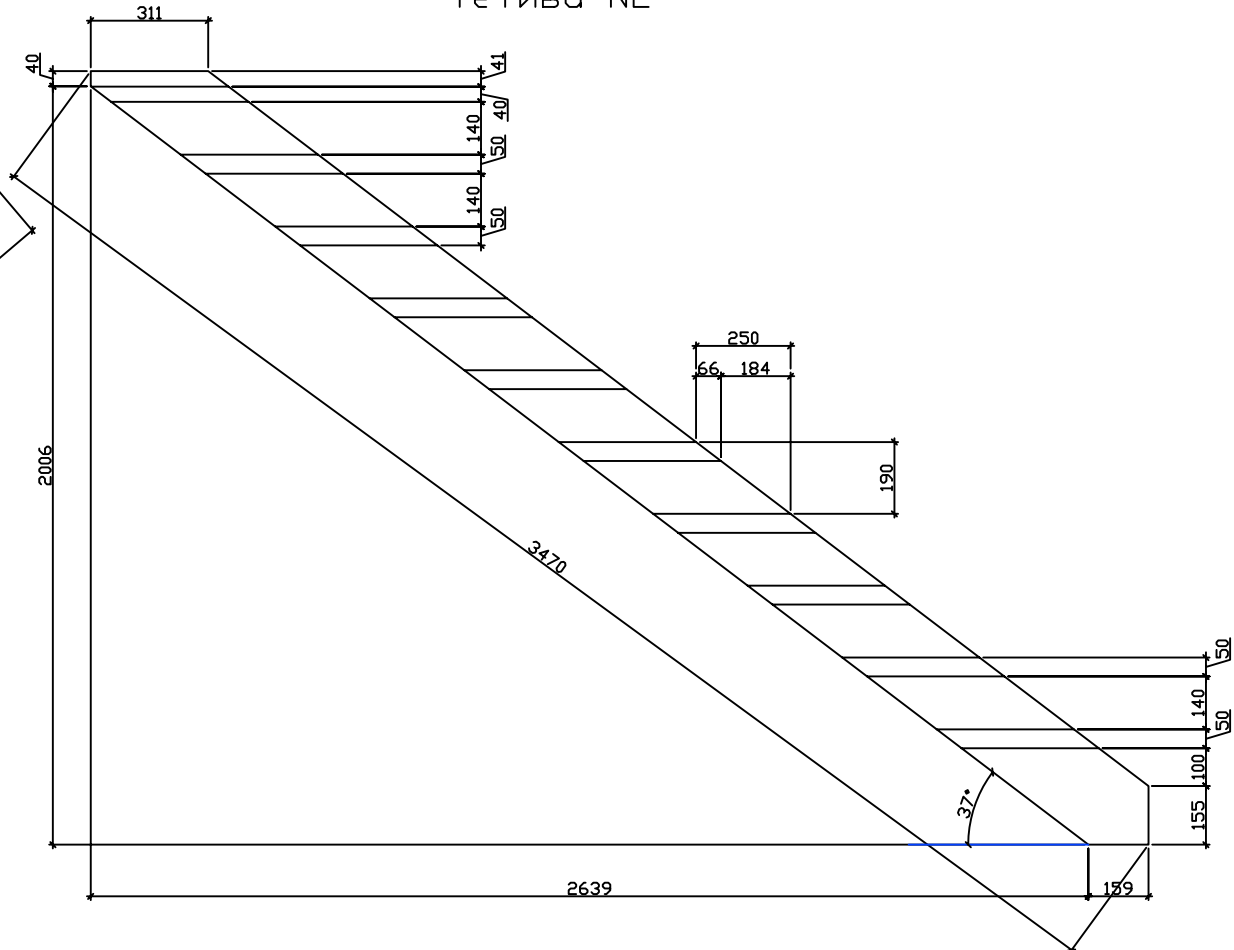
План внутренней лестницы



тетива N1



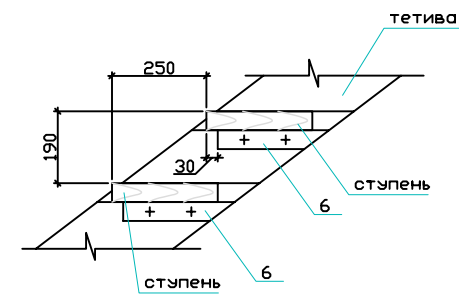
тетива N2



Спецификация материалов

Марка Поз.	Обозначение	Наименование	Кол. шт.	Объем ед., м3	Примеч.
Внутренняя лестница					
1	ГОСТ 24454-86*Е,87486-86*	Тетива N1 75x220 L=1720	2	0.028	0.056
2	-//-/-	Тетива N2 75x220 L=3470	2	0.057	0.114
3	-//-/-	Ступень 50x280x800	13	0.009	0.117
4	-//-/-	Ступень верх. 40x280x800	1	0.007	0.007
5	-//-/-	Доска 50x200 L=850	10	0.009	0.090
6	-//-/-	Брусок 50x50 L=8.26 п.м.	-	0.021	0.021
Лестница N1					
7	ГОСТ 24454-86*Е,87486-86*	Тетива N3 75x250 L=1850	2	0.035	0.070
8	-//-/-	Ступень 50x300x1700	3	0.026	0.078
6	-//-/-	Брусок 50x50 L=2.1 п.м.	-	0.005	
Лестница N2					
7	ГОСТ 24454-86*Е,87486-86*	Тетива N3 75x250 L=1850	2	0.035	0.070
9	-//-/-	Ступень 50x300x2050	3	0.031	0.093
6	-//-/-	Брусок 50x50 L=2.1 п.м.	-	0.005	
		Итого:			0.726
		Неучтенная древесина 5%:			0.036
		Всего:			0.762

Узел 1



"Коткозеро"								Стадия	Лист	Листов
									17	
Схема расположения стропил.										